

Srčana insuficijencija

- Definicija
- Kompenzatorni mehanizmi
- Etiološki faktori
- Insuficijencija levog srca
- Insuficijencija desnog srca
- Globalna srčana insuficijencija
- Edem pluća kao jedno od najurgentnijih stanja u kardiologiji

Definicija

- Nemogućnost miokarda da održava adekvatan minutni volumen u skladu sa metaboličkim potrebama organizma uprkos korišćenju kompenzatornih mehanizama

Kompenzatorni mehanizmi

- Povećanje frekvencije srčanog rada
- Dilatacija srčanih mišićnih vlakana
- Hipertrofija leve komore
- Arteriovenska razlika
- Povećanje koronarnog protoka
- Anaerobna resinteza ATP

Etiološki faktori slabosti leve komore

- Mitralne i aortne valvularne promene
- Koronarna boleost
- Arterijska hipertenzija
- Miokardiopatije
- Miokarditisi
- Aritmije
- Urođene srčane mane

Etiološki faktori slabosti desne komore

- Promene u nivou desnog srca
- Insuficijencija levog srca
- Akutna i hronična obolenja pluća

Insuficijencija leve komore

- Suv kašalj
- Dispneja
- Ortopneja
- Paroksizmalna noćna dispneja
- Edem pluća
- Čejn-Štoksovo disanje
- Fizikalni nalaz na srcu i plućima
- Rtg-dijagnostika

Insuficijencija desne komore

- Dispneja
- Cijanoza
- Nabrekle vene na vratu
- Uvećana jetra
- Ascites
- Edemi potkolenica
- Fizikalni nalaz na srcu i plućima

Lekovi u terapiji srčane insuficijencije

- Diuretici
- Vazodilatatori
- Kardiotonici
- Rasteretiti srčani mišić
- Odstraniti perifernu vazokonstrikciju
- Normalizovati radnu sposobnost miokarda
- Uspostaviti sinusni ritam

Edem pluća

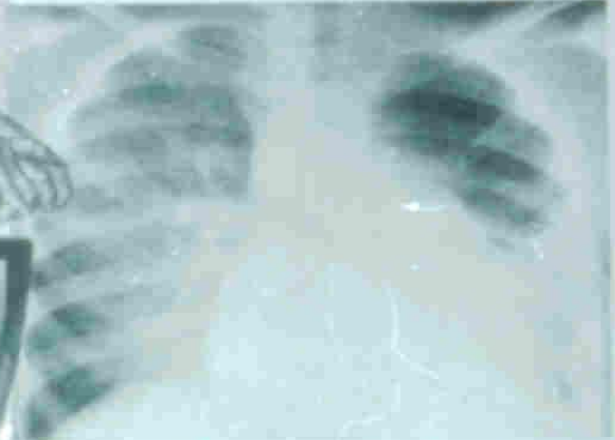
- Najurgentnije stanje u kardiologiji
- Naglo popuštanje kontraktilne sposobnosti leve komore
- Posledica infarkta
- Hipertenzije
- Poremećaja srčanog ritma
- Aortna stenoza ruptura papilarnog mišića inkompatibilni sa životom

Edem pluća –miokardiopatija-hipertenzivna kriza

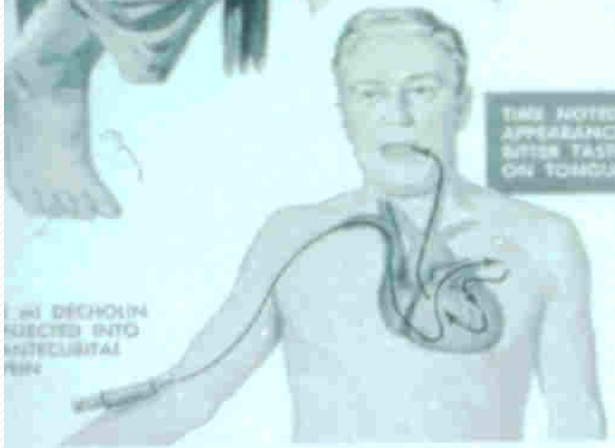
- Pacijent je: uplašen, bledocijanotičan, obliven znojem, dispnoičan, kašlje uz trahealno hroptanje i iskašljavanje obilnog sputuma, tahikardija, mukli srčani tonovi, ritam galopa, obilje vlažnih pukota na plućima, povišen arterijski pritisak

LEFT HEART FAILURE
DYSPNOEA AND ORTHOPNOEA
NO ELEVATION OF VENOUS PRESSURE

E. N. S. 1910
S. C. B. A.



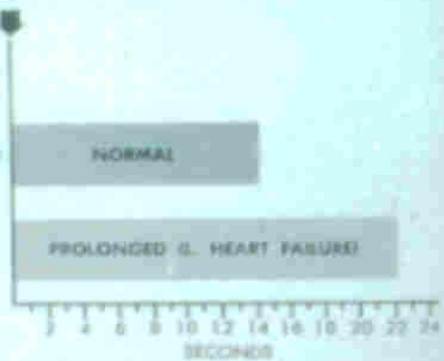
ACUTE, SEVERE PULMONARY CONGESTION
DUE TO LEFT VENTRICULAR FAILURE



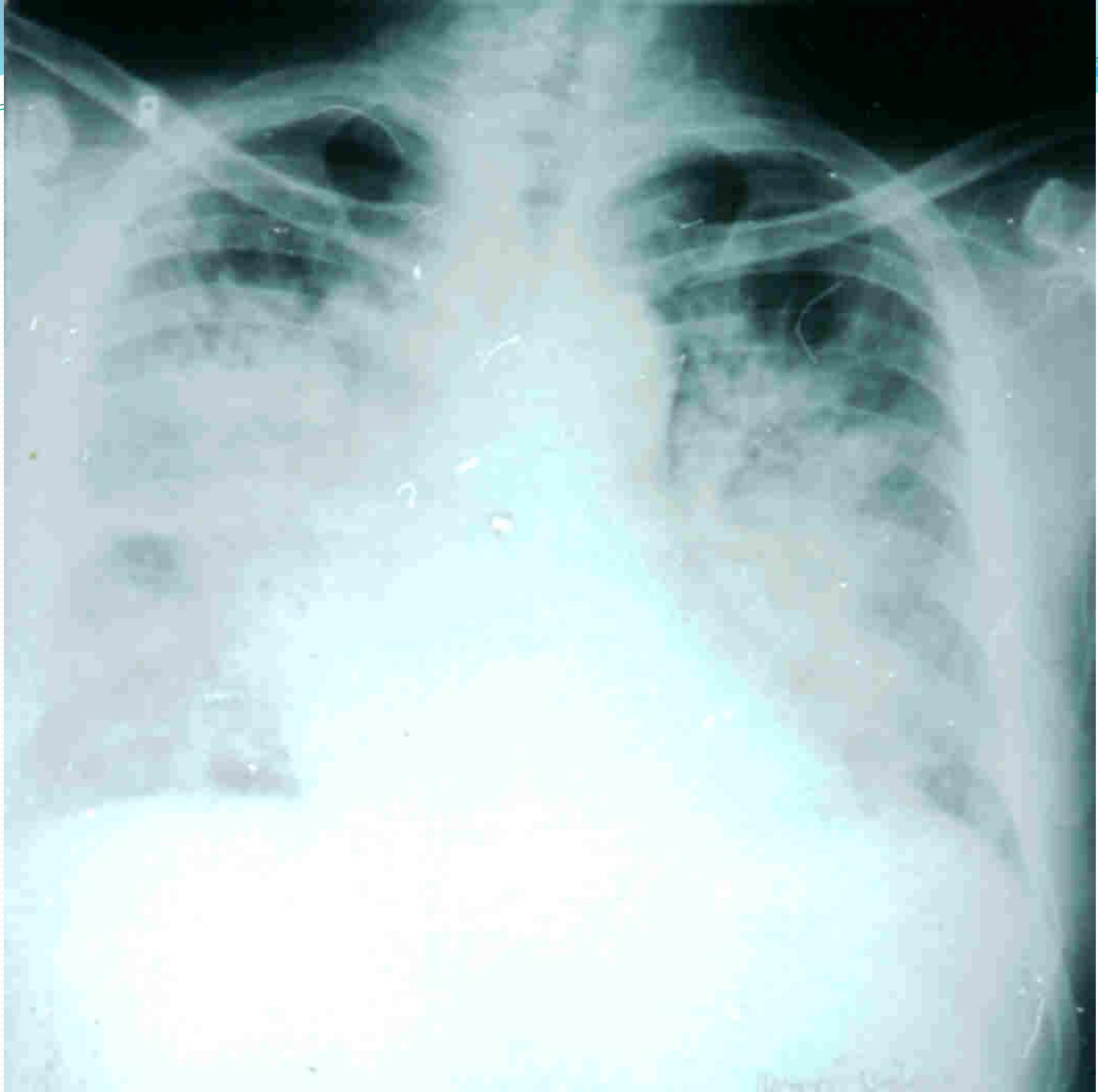
1. IN DICHOLOIN
INJECTED INTO
INTERCUBITAL
VEIN

TIME NOTED FOR
APPEARANCE OF
BITTER TASTE
ON TONGUE

START
OF TESTS



CIRCULATION TIME: ARM TO TONGUE
DICHOLOIN



Edem pluća-terapijske mere

- Morfin 0,1mg/kg tt I.V.-redukuje priloud
- Nirmin 1mg I.V.-redukuje priloud
- Furosemid do 400 mg zavisi od težine
- Aminifilin 250 mg I.V.
- Digoksin 0,25 mg I.V.
- Venepunkcija 300-350ml
- Kiseonik
- Sedeći položaj